

## UNSER HIGHLIGHT

FERIENWOHNUNG

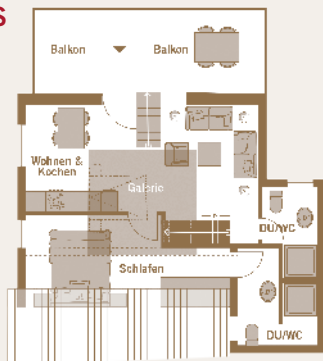
### ALTES KELTERHAUS

mit Galerie, 2 Bäder

65 m<sup>2</sup>

2-5 Personen

PREISE (in Euro)	NS	HS
1.-3. Nacht:	156	176
<b>ab 4. Nacht:</b>	<b>132</b>	<b>152</b>
5. Person/Nacht:	15,-	€



### So wohnen Sie im Winneburger Hof:

- alle Wohnungen/Apartments mit Balkon, Loggia oder Freisitz
- SAT-TV und kostenfreies WLAN
- voll ausgestattete Küchen mit Kaffeemaschine, Wasserkocher, Toaster, Mikrowelle, Backofen und teilw. Spülmaschine
- Brötchenservice
- barrierefreie Ferienwohnung „Moselschiefer“
- Premium-Ferienwohnung „BREVA“ mit Whirlwanne
- gemütliche Weinlounge mit Fachwerk aus dem 16. Jh.
- Vinothek mit hervorragenden Weinen bester Weingüter
- Gästemappe mit vielen Tipps zur Moselregion
- eigener Parkplatz vor dem Haus
- abschließbarer Fahrradraum
- idyllischer Hofgarten mit Bruchstein, Fachwerk, Brunnen und Liegewiese

Alle Gäste unseres Hauses erhalten ein **Gästeticket**, mit dem sie Busse und Bahnen in der Region kostenlos nutzen können. So sparen Sie nicht nur Benzin- und Parkkosten, sondern können auch unbeschwert und ohne Gedanken an den Führerschein das Weinland Mosel genießen.

### Bitte beachten Sie:

Das Mietverhältnis umfasst die gesamte Wohneinheit. Während der Mietzeit an dem Mietobjekt entstandene Schäden oder Fehlbestände beim Inventar sind durch die Mieter ohne Verschuldensnachweis zu ersetzen. Für jede in der Ferienwohnung wohnende Person ist eine Schlafgelegenheit zu mieten.

**Nach Erhalt der Mietbestätigung bitten wir, die vereinbarte Anzahlung vorzunehmen. Die Restzahlung erfolgt am Anreisetag.**

Die Stornierungskosten staffeln sich wie folgt:

bis 30 Tage vor Anreise.....kostenfrei

bis 14 Tage vor Anreise.....60% des Gesamtpreises

weniger als 14 Tage vor Anreise .....80% des Gesamtpreises

vorzeitiger Reiseabbruch, Nichtanreise..90% des Gesamtpreises

Wir empfehlen den Abschluss einer Reiserücktrittsversicherung, die z.B. im Falle von Krankheit für entstehende Stornierungskosten eintritt.

In der Hauptsaison beträgt die Mindestmietdauer grundsätzlich 5 Tage. Kürzere Aufenthalte sind nach Absprache möglich.

**Wichtig: Am Anreisetag ist der Bezug der Wohnung ab 15 Uhr möglich und sollte bis 18 Uhr erfolgt sein. Bei späteren Anreisen bitten wir um eine Abklärung im Vorfeld.**

Am Abreisetag steht Ihnen die Wohnung bis 10 Uhr zur Verfügung. Der Vermieter hat das Recht, am Abreisetag eine Wohnungsabnahme durchzuführen.

Bei vertragswidrigem Gebrauch der Ferienwohnung und des Inventars, Untervermietung, Überbelegung, Störung des Hausfriedens, usw. halten wir uns vor, den Mietvertrag fristlos zu kündigen. Eine Mietrückzahlung erfolgt in diesem Falle nicht. Die angegebenen Preise in der Preisliste gelten ausschließlich bei Direktbuchung über das Gästehaus. Bei Buchung über Hotelbuchungsportale sind Abweichungen möglich. Mit Erscheinen dieser Preisliste sind alle vorhergehenden ungültig.

Erfüllungsort und Gerichtsstand ist Cochem/Mosel.

### UNSERE BANKVERBINDUNG

Inhaberin: **Anke Beilstein**

IBAN: **DE91 5875 1230 0032 4163 72**

BIC-SWIFT: **MALADE51BKS**

### Winneburger Hof

Ferienwohnungen • Apartments

Inhaberin: **Anke Beilstein**

Geschäftsführer: **Frank Beilstein**

Raiffeisenstraße 1 • 56814 Ernst

TEL +49 (0) 26 71 / 75 18

MAIL [info@winneburger-hof.de](mailto:info@winneburger-hof.de)

UST-IDNR. **DE 285 435 633**

PREISE 2024



WILLKOMMEN  
IM URLAUB...

[WWW.WINNEBURGER-HOF.DE](http://WWW.WINNEBURGER-HOF.DE)

# UNSERE WOHNUNGEN IM WINNEBURGER HOF

Preise 2024 inkl. Bett- u. Tischwäsche sowie Endreinigung  
**Hauptsaison (HS):** Chr. Himmelfahrt 09.-11. Mai · Pfingsten 17.-19. Mai  
 Fronleichnam 30. Mai-01. Juni · 05. Juli-12. Okt. und 21.-31. Dez.  
**Nebensaison (NS):** alle übrigen Zeiten

## APARTMENT GOLDBÄUMCHEN

36 m<sup>2</sup>  
2 Personen

PREISE (in Euro)	NS	HS
1.-3. Nacht:	89	100
<b>ab 4. Nacht:</b>	<b>72</b>	<b>83</b>



## APARTMENT MOSELSTEIG

35 m<sup>2</sup>  
2 Personen

PREISE (in Euro)	NS	HS
1.-3. Nacht:	89	100
<b>ab 4. Nacht:</b>	<b>72</b>	<b>83</b>



## FERIENWOHNUNG ROSENHANG

38 m<sup>2</sup>  
2 Personen

PREISE (in Euro)	NS	HS
1.-3. Nacht:	97	109
<b>ab 4. Nacht:</b>	<b>78</b>	<b>90</b>



## FERIENWOHNUNG GÖTTERLAY

38 m<sup>2</sup>  
2 Personen

PREISE (in Euro)	NS	HS
1.-3. Nacht:	97	109
<b>ab 4. Nacht:</b>	<b>78</b>	<b>90</b>



## PREMIUM-FERIENWOHNUNG BREVA mit Whirlwanne

50 m<sup>2</sup>  
2 Personen

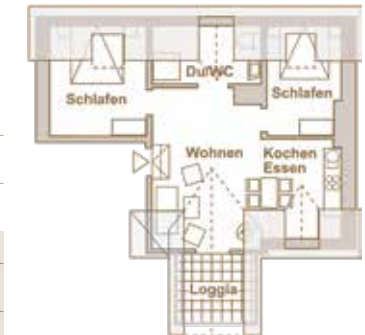
PREISE (in Euro)	NS	HS
1.-3. Nacht:	110	124
<b>ab 4. Nacht:</b>	<b>91</b>	<b>105</b>



## FERIENWOHNUNG SONNENBORN

60 m<sup>2</sup>  
2-4 Personen

PREISE (in Euro)	NS	HS
1.-3. Nacht:	130	147
<b>ab 4. Nacht:</b>	<b>111</b>	<b>128</b>



## FERIENWOHNUNG HERRENBERG 2 Bäder

70 m<sup>2</sup>  
2-4 Personen

PREISE (in Euro)	NS	HS
1.-3. Nacht:	143	161
<b>ab 4. Nacht:</b>	<b>120</b>	<b>138</b>



## FERIENWOHNUNG KIRCHLAY 2 Bäder, 2 x TV

75 m<sup>2</sup>  
2-5 Personen

PREISE (in Euro)	NS	HS
1.-3. Nacht:	143	161
<b>ab 4. Nacht:</b>	<b>120</b>	<b>138</b>
5. Person/Nacht:	20,- €	



## FERIENWOHNUNG MOSELSCHIEFER 2 Bäder, barrierefrei

85 m<sup>2</sup>  
2-4 Personen

PREISE (in Euro)	NS	HS
1.-3. Nacht:	143	161
<b>ab 4. Nacht:</b>	<b>120</b>	<b>138</b>

